

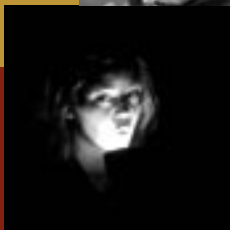
# Florent

COURS D'ART DRAMATIQUE ■ EUROPEAN ACTING SCHOOL

Au choix : 3 stages (35 h sur 6 jours)



- la scène
- la caméra
- l'improvisation



À l'issue de chaque stage, les participants recevront par lettre un bilan pédagogique.

## CALENDRIER

Samedi 26 décembre	9h à 12h	13h à 16h
Dimanche 27 décembre	9h à 12h	13h à 16h
Lundi 28 décembre	9h à 12h	13h à 16h
Mardi 29 décembre	9h à 12h	13h à 16h30
Mercredi 30 décembre	9h à 12h	13h à 16h30
jeudi 31 décembre	9h à 13h	

Le nombre de stagiaires détermine la création de groupes.

37/39 avenue Jean Jaurès • 75019 Paris  
Tél. 33 (0)1 40 40 04 44 • Fax 33 (0)1 40 40 04 77  
email : [contact@coursflorent.fr](mailto:contact@coursflorent.fr)  
[www.coursflorent.fr](http://www.coursflorent.fr)

© influx.stan

## IMPORTANT

Les stages de Noël 2009 permettent une entrée directe dans le Coursus de formation Florent pour la rentrée de janvier 2010.

# Florent

COURS D'ART DRAMATIQUE ■ EUROPEAN ACTING SCHOOL



## Stages de Noël 2009



## LA SCÈNE

### Priorité de travail

---

#### 1<sup>er</sup> temps

- Inventaire des aptitudes
- Exercices de mise en confiance
- Improvisation

#### 2<sup>ème</sup> temps

- Travail sur l'imaginaire
- Travail de scènes : théâtre classique, moderne et contemporain.

## LA CAMÉRA

### Priorité de travail

---

#### 1<sup>er</sup> temps

Direction de l'acteur face au personnage, à l'histoire et à lui-même, apprentissage d'un rôle, lecture et décryptage d'un scénario.

#### 2<sup>ème</sup> temps

- L'espace, le mouvement : découverte de la notion de "cadre" et de placement.
- Préparation et simulation de casting



## L'IMPROVISATION

### Priorité de travail

---

#### 1<sup>er</sup> temps

- Exercices de mise en confiance
- Exercices de respiration, diction
- Travail sur l'imaginaire

#### 2<sup>ème</sup> temps

- L'improvisation classique, à thème, avec handicap, musicale, individuelle et collective
- Match d'improvisation

# Florent

COURS D'ART DRAMATIQUE ■ EUROPEAN ACTING SCHOOL

... • Lionel ABELANSKI • Isabelle ADJANI • Yvan ATTAL  
• Daniel AUTEUIL • Sabine AZEMA • Edouard BAER •  
Jean-François BALMER • Jeanne BALIBAR • Clotilde  
de BAYSER (Sociétaire de la Comédie-Française) •  
Sylvia BERGÉ (Sociétaire de la Comédie-Française) •  
Dominique BLANC • Anne BROCHET • Cécile BRUNE  
(Sociétaire de la Comédie-Française) • Guillaume  
CANET • Isabelle CARRÉ • Clotilde COURAU • Jean-  
Pierre DARROUSSIN • François-Xavier DEMAISON  
• Armelle DEUTCH • Emmanuelle DEVOS • Grégori  
DERANGÈRE • Vincent ELBAZ • Gad ELMALEH •  
Mylène FARMER • Catherine FERRAN (Sociétaire  
honoraire de la Comédie-Française) • Marina FOÏS  
• Guillaume GALLIENNE (Sociétaire de la Comédie-  
Française) • José GARCIA • Olivier GOURMET •  
Sylvie GRANOTIER • Thierry HANCISSE (Sociétaire  
de la Comédie-Française) • Marina HANDS • Clotilde  
HESME • Francis HUSTER • Catherine JACOB •  
Atmen KELIF • Sandrine KIBERLAIN • Diane KRUGER  
• Samuel LE BIHAN • Vincent LINDON • Noémie  
LVOVSKY • Bruno MADINIER • Sophie MARCEAU  
• Daniel MESGUICH • Eric METAYER • Olivier  
MINNE • Isabelle NANTY • Anne PARILLAUD • Denis  
PODALYDÈS (Sociétaire de la Comédie-Française) •  
Jérôme POULY (Sociétaire de la Comédie-Française) •  
Cristiana REALI • Muriel ROBIN • Jean-Paul ROUVE  
• Eric RUF (Sociétaire de la Comédie-Française) •  
Sylvie TESTUD • Audrey TAUTOU • Corinne TOUZET  
• Charlotte de TURCKHEIM • Véronique VELLA  
(Sociétaire de la Comédie-Française) • Jacques WEBER  
• Michaël YOUN • Coralie ZAHONÉRO (Sociétaire de  
la Comédie-Française) • Elsa ZYLBERSTEIN • ...

37/39 avenue Jean Jaurès • 75019 Paris  
Tél. 33 (0)1 40 40 04 44 • Fax 33 (0)1 40 40 04 77  
email : [contact@coursflorent.fr](mailto:contact@coursflorent.fr)  
[www.coursflorent.fr](http://www.coursflorent.fr)